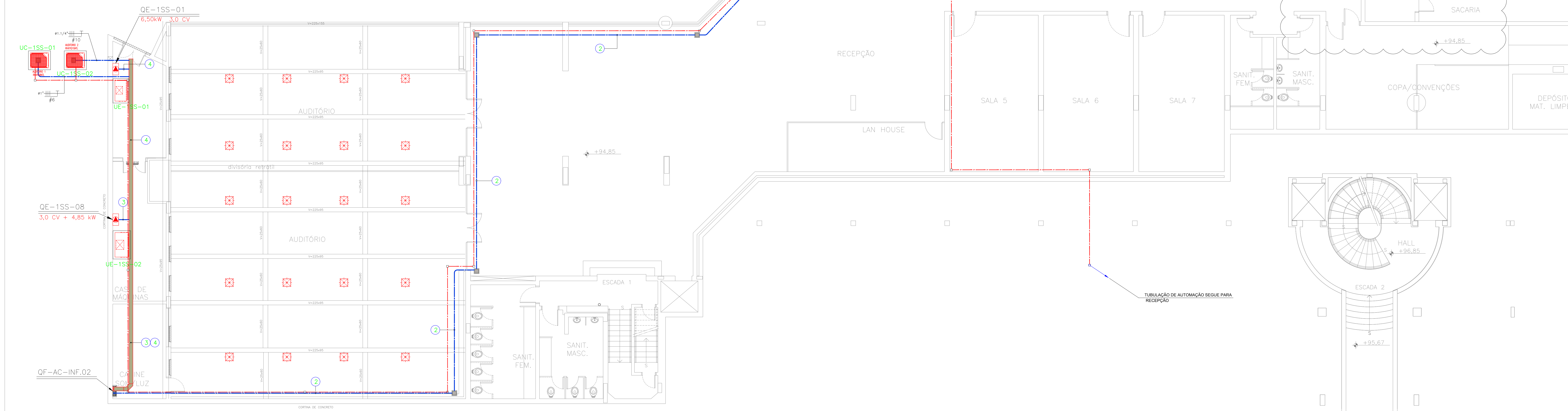


LEGENDA DE FIAÇÕES

- 1 QF-AC-INF.01  
#95 #50  
ø3"
- 2 QF-AC-INF.02  
#35 #25  
ø2"
- 3 QE-1SS-08  
#16  
ø1,1/2"
- 4 QE-1SS-01  
#25 #16  
ø1,1/2"
- 5 QE-1SS-03  
#25 #16  
ø1,1/2"
- 6 QE-1SS-02  
#25 #16  
ø1,1/2"
- 7 QF-AC-TER.01  
#120 #70  
ø4"
- QF-AC-TER.01  
#120 #70  
ø4"

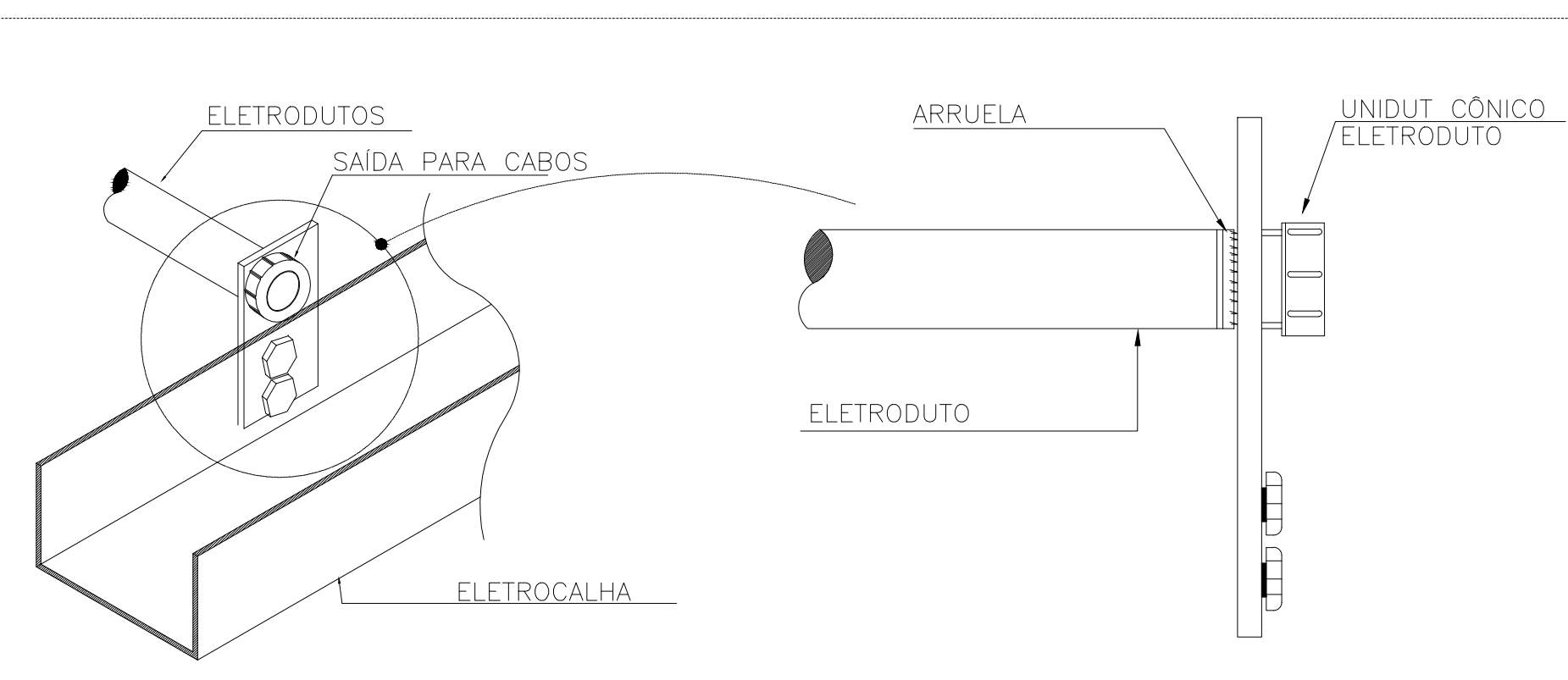
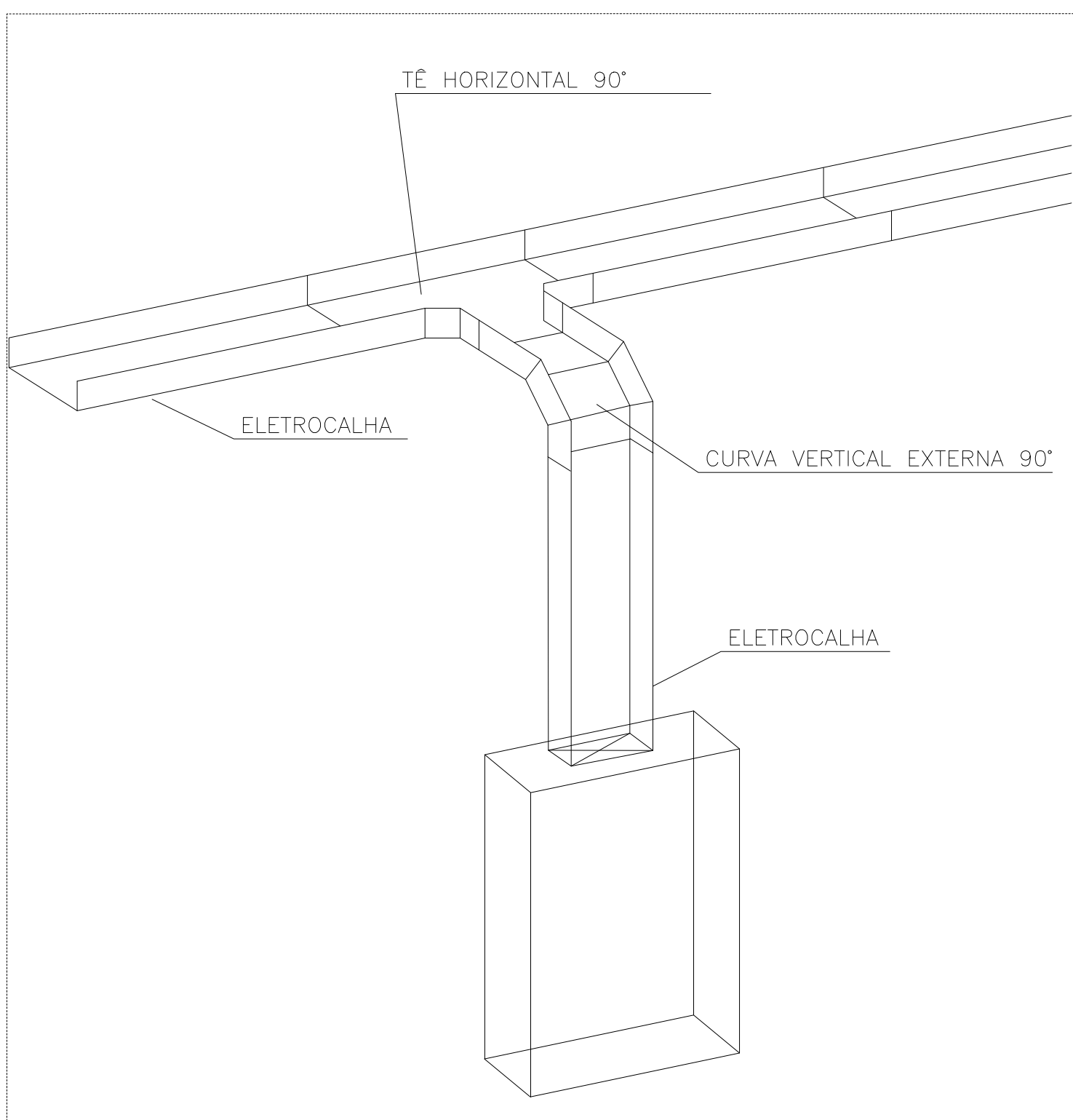
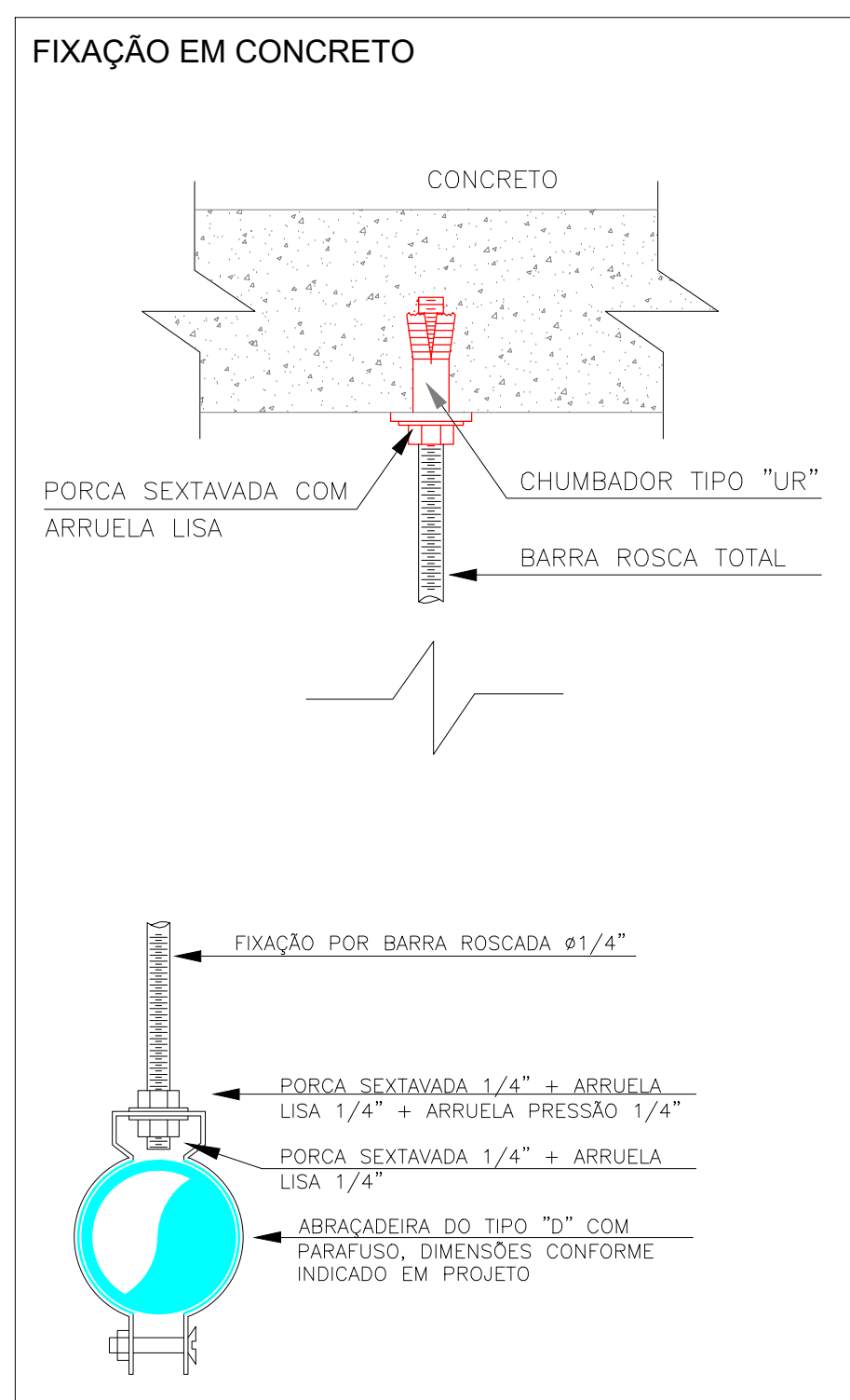
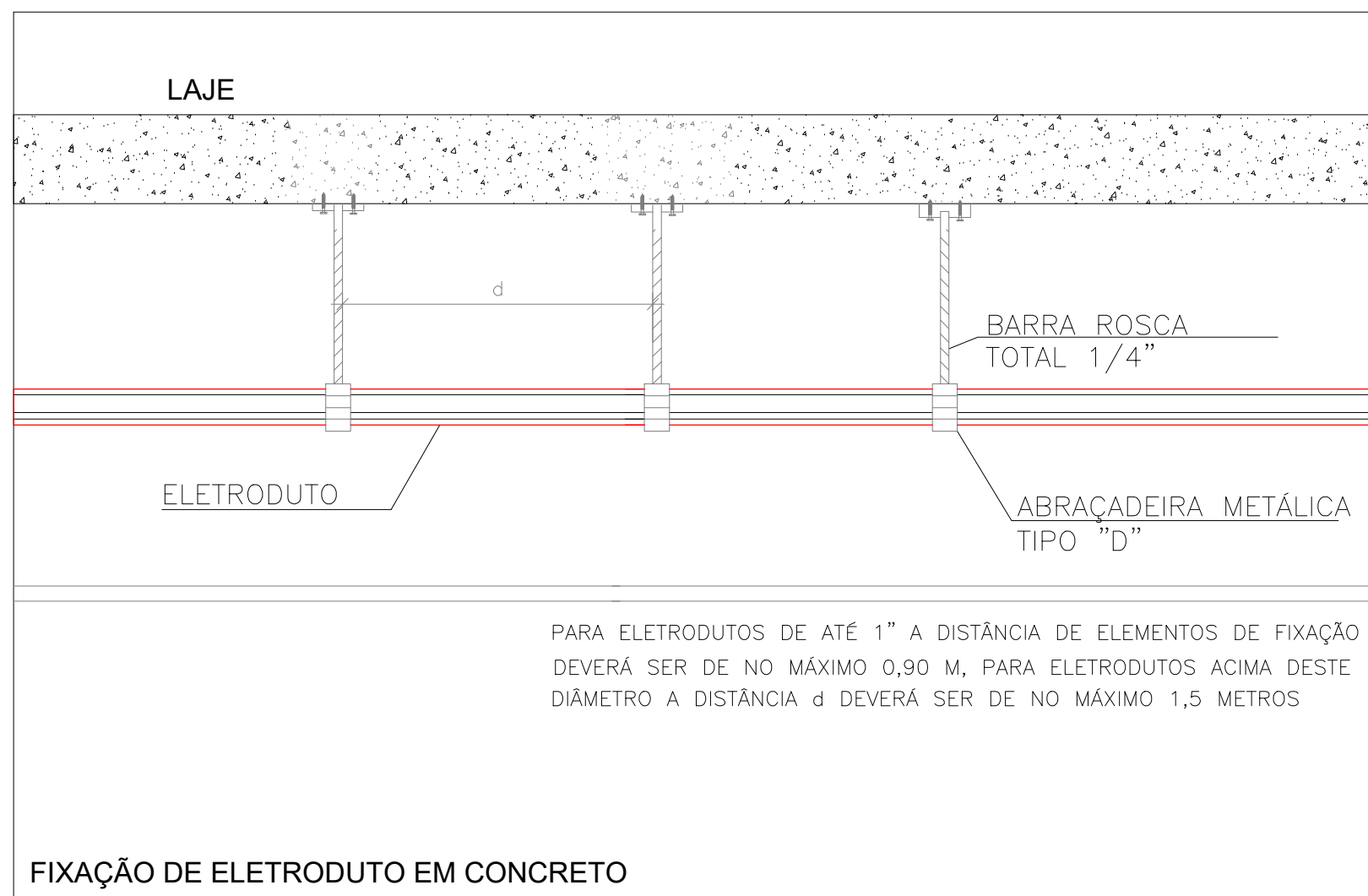
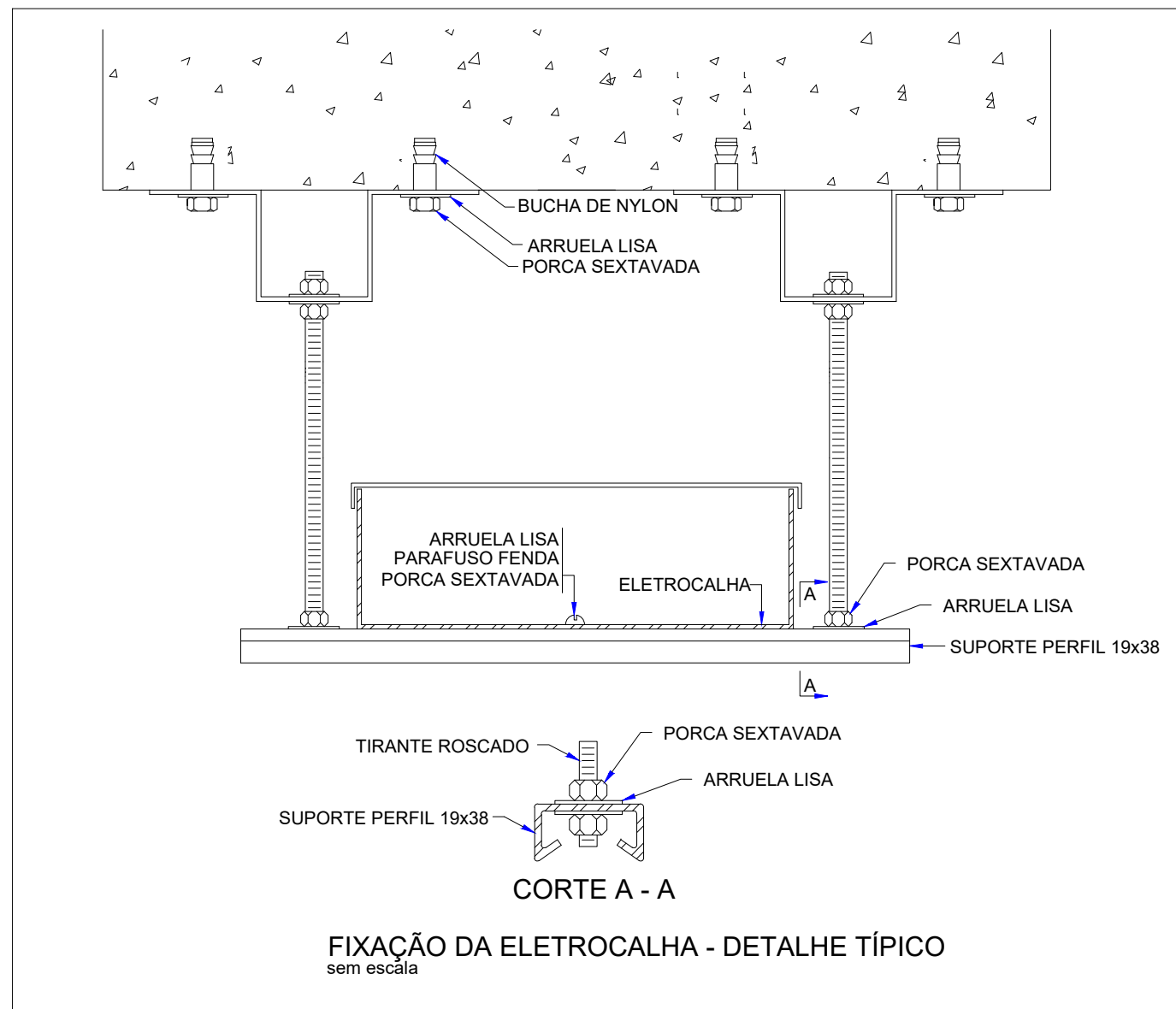
LEGENDA

- QUADRO DE DISTRIBUIÇÃO DE FORÇA
- CAIXA DE PASSAGEM DE ALUMÍNIO NO TETO, SOBRE O FORRO, COM TAMPA APARAFUSADA, 30x30x12cm, EXCETO INDICAÇÃO CONTRÁRIA
- CAIXA DE PASSAGEM DE ALUMÍNIO DO TIPO CONDULETE
- PONTO DE ALIMENTAÇÃO DAS MÁQUINAS DE AR CONDICIONADO
- TUBULAÇÃO QUE SOBE
- ELETROCALHA LISA GALVANIZADA 200x100mm
- ELETRODUTO DE PVC RÍGIDO EMBUTIDO NO TETO OU PAREDE
- ELETRODUTO DE PVC RÍGIDO EMBUTIDO NO PISO
- ELETRODUTO DE FERRO GALVANIZADO APARENTE NO TETO OU PVC RÍGIDO SOBRE O FORRO
- INDICAÇÃO DOS CONDUTORES (F)FASE, (N)NEUTRO, (R)RETORNO E (T)TERRA



SUBSOLO PARCIAL

ESC. 1:75



NOTAS:

- 1 - TODA TUBULAÇÃO NÃO DIMENSIONADA SERÁ DE #3/4"
- 2 - TODA FIAÇÃO NÃO DIMENSIONADA SERÁ DE #2,5mm²
- 3 - TODA CAIXA DE PASSAGEM NÃO DIMENSIONADA SERÁ DE 300x300x120mm
- 4 - PARA DIAGRAMAS VER FOLHA - E11/E12/E13
- 5 - TODOS OS CONDUTORES DOS ALIMENTADORES DOS QUADROS DEVERÃO SER DO TIPO HEPR-0,6/1kV-90°

22/12/23 EMISSÃO INICIAL DO PROJETO EXECUTIVO

REVISÃO DATA MODIFICAÇÃO

SENAC - SERVIÇO NACIONAL DE APRENDIZAGEM COMERCIAL		SÃO PAULO	
UNIDADE		AUTOR DO PROJETO ORIGINAL	
SENAC - CAMPOS DO JORDÃO		DESENHISTA	
PROJETO		COLABORAÇÃO	
PROJETO		DATA EMISSÃO	
PROJETO		DECEMBER/2023	
PROJETO		PROJETO NÚMERO	
PROJETO		1000	
PROJETO		ARQUIVO MAPOTECA	
PROJETO		ARQUIVO	
PROJETO		REVISÃO	
PROJETO		R-00	
PROJETO		E-01 000	